

LA CSD CONSTRUCTION EN PROGRESSION CONSTANTE

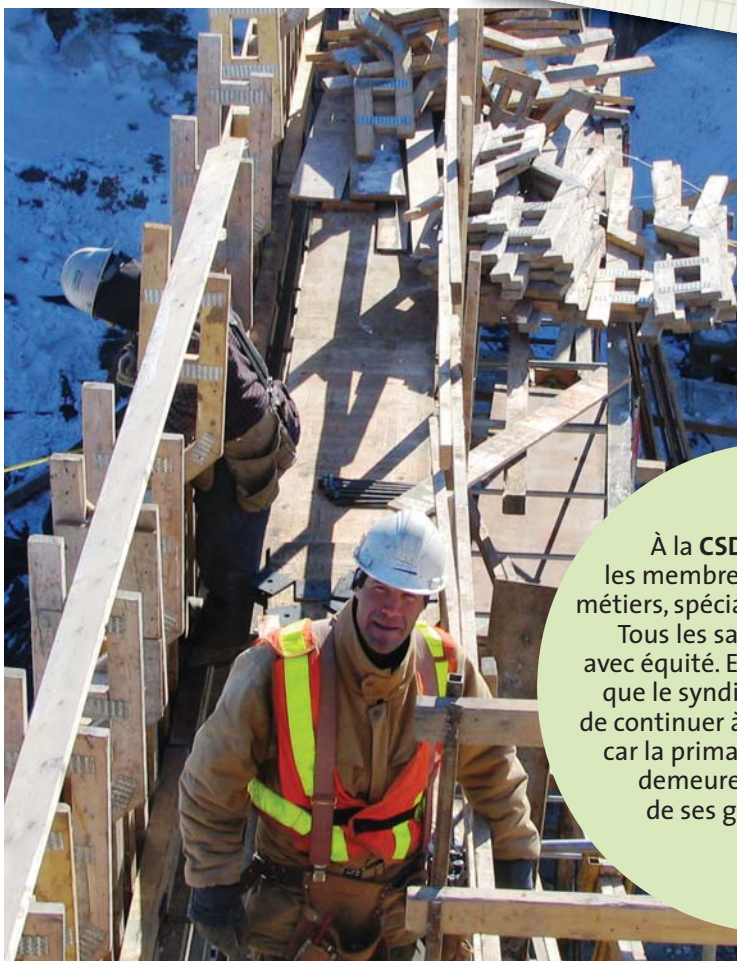
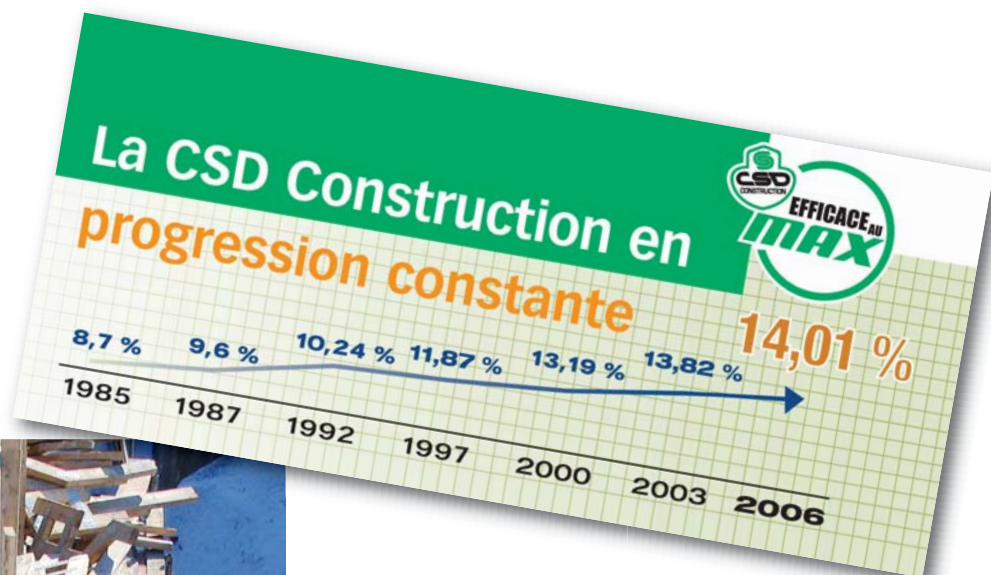
Par JACQUES DÉSY

La CSD Construction est la seule organisation syndicale de l'industrie de la construction qui connaît une croissance continue depuis 1985.

Plus de 14 % des travailleurs font confiance à la CSD Construction pour défendre leurs intérêts.

La recette de ce succès tient essentiellement en trois points :

- défense des travailleurs;
- écoute et respect de leurs opinions;
- mobilisation de nombreuses ressources expérimentées à leur service.



À la CSD Construction, personne n'est laissé de côté. Le syndicat s'occupe de tout le monde. Pourquoi? Parce qu'à la CSD Construction, ils rejettent tout mode d'organisation syndicale basée sur la division des travailleuses et des travailleurs ou sur le monopole de métiers.

À la CSD Construction, les membres exercent tous les métiers, spécialités ou occupations. Tous les salariés sont traités avec équité. Et c'est sur cette base que le syndicat est bien décidé de continuer à se bâtir solidement, car la primauté de la personne demeurera toujours une de ses grandes valeurs.

